



Dr. Schubert & Dr. Wißmann

AUGENÄRZTINNEN AM LINDSCHARREN

» LINDSCHARREN.DE

Patienteninformation

NETZHAUTUNTERSUCHUNG MIT OPTOMAP- MODERNSTE DIGITALE TECHNIK FÜR IHRE NETZHAUT

Eine gesunde Netzhaut ist die Voraussetzung für ein unbeeinträchtigt Sehvermögen. Viele Erkrankungen hinterlassen Spuren im Auge. So sind beispielsweise die Folgen eines arteriellen Bluthochdrucks oder eines Diabetes mellitus am Auge erkennbar.

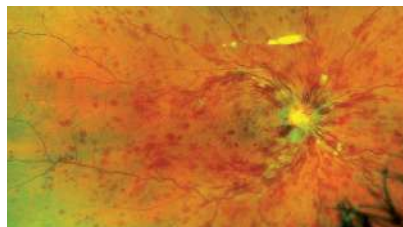
Zur Beurteilung des Augenhintergrunds war bisher eine medikamentöse Erweiterung der Pupillen notwendig, erst dann konnte die Untersuchung der Netzhaut erfolgen.

Heute ist es möglich, ohne Erweiterung der Pupillen und damit ohne Beeinträchtigung der Fahrtauglichkeit, den größten Teil ihrer Netzhaut auf einem einzigen digitalen Bild festzuhalten.

Der ultraweite Blick auf die Netzhaut ermöglicht es, Erkrankungen oder Veränderungen der Netzhaut und des Auges früher als mit anderen Untersuchungsmethoden zu erkennen. Auf diese Weise ist es möglich, eine wirksame Therapie früher zu beginnen und dadurch die Folgen einer Erkrankung zu vermeiden oder zu verzögern.



Gesunde Netzhaut



Zentralvenenverschluss



Netzhautablösung

Vorteile der digitalen Netzhautuntersuchung mit Optomap

- Keine Pupillenerweiterung mit Augentropfen mehr: Sie können unmittelbar nach der Untersuchung wieder Auto fahren, am Computer arbeiten oder Maschinen führen.
- Kurze Dauer: Es braucht nur wenige Sekunden, bis die exakten Bilder des Augenhintergrunds erstellt sind.
- Genauigkeit der Aufnahme: Bei der digitalen Netzhautuntersuchung entstehen präzise Bilder der Netzhaut, die gespeichert und dann am Bildschirm eingehend betrachtet und vergrößert werden können. Das mindert das Risiko, Veränderungen der Netzhaut zu übersehen.
- Entwicklungen erkennen: Da die Aufnahmen der digitalen Netzhautuntersuchung gespeichert werden, lassen sich die Aufnahmen auch noch nach Jahren vergleichen. Das erleichtert es sehr, ungünstige Entwicklungen zu erkennen.

> **BITTE WENDEN**



Diagnose

Wir empfehlen die regelmäßige Netzhautuntersuchung mit Optomap als Vorsorgeuntersuchung des Augenhintergrunds in jedem Alter. Darüber hinaus kann die Untersuchung bei folgenden Augenerkrankungen erforderlich sein:

- Diabetes mellitus und arterieller Bluthochdruck
- Wahrnehmung von fliegenden Mücken (Mouches volantes), Blitzen (Photopsien) oder Augenflimmern (Migraine ophthalmique)
- Kurzsichtigkeit (Myopie)
- Kontrolle nach Netzhaut-Operationen oder Laserbehandlung von Netzhautlöchern und Netzhautdegenerationen
- Aderhautnävus (Pigmentflecken im Bereich der Aderhaut)
- Medikamentöse Therapie bei Brustkrebs mit Aromatasehemmern (Tamoxifen, Letrozol, etc.) oder im Rahmen einer rheumatoiden Arthritis (Chloroquin, etc.)

Vereinbarung über gewünschte Privatbehandlung: OPTOMAP

Ich habe mich über die OPTOMAP-Netzhautvorsorgeuntersuchung (siehe Rückseite) ausreichend informieren können und bestätige, dass ich genug Zeit hatte mich zu entscheiden.

Ich wünsche die Netzhautuntersuchung mit Optomap.

Netzhautuntersuchung mit OPTOMAP

GOÄ-NR.	LEISTUNG	BETRAG IN € EINFACHSATZ	FAKTOR	BETRAG IN €
A7010	Laserscanning-Ophthalmoskop	28,21	1,595	45,00
Rechnungsbetrag in €				45,00

Da diese Früherkennungsuntersuchung keine Leistung der gesetzlichen Krankenversicherung ist und die Kosten von dieser nicht übernommen werden, vereinbare ich eine Abrechnung nach der amtlichen Gebührenordnung für Ärzte (GOÄ). Auf die Pflicht zur Übernahme der Kosten wurde ich hingewiesen.

Werden bei der Netzhautuntersuchung Symptome entdeckt, die weiter abgeklärt oder behandelt werden müssen, übernimmt die gesetzliche Krankenversicherung die dabei entstehenden Kosten innerhalb ihres Leistungskataloges.

Datum

Unterschrift Patient/Patientin

Unterschrift Arzt

Patientenname